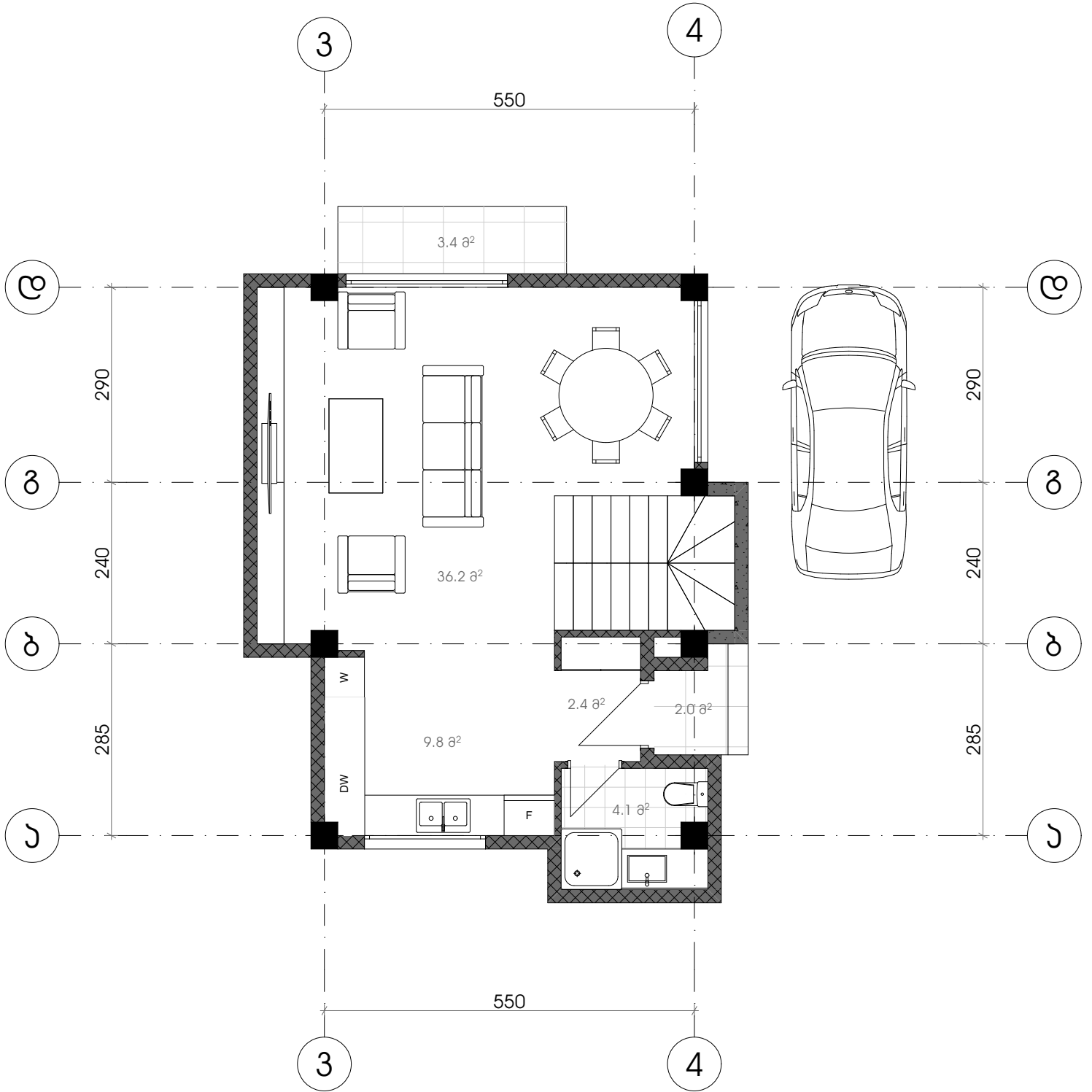


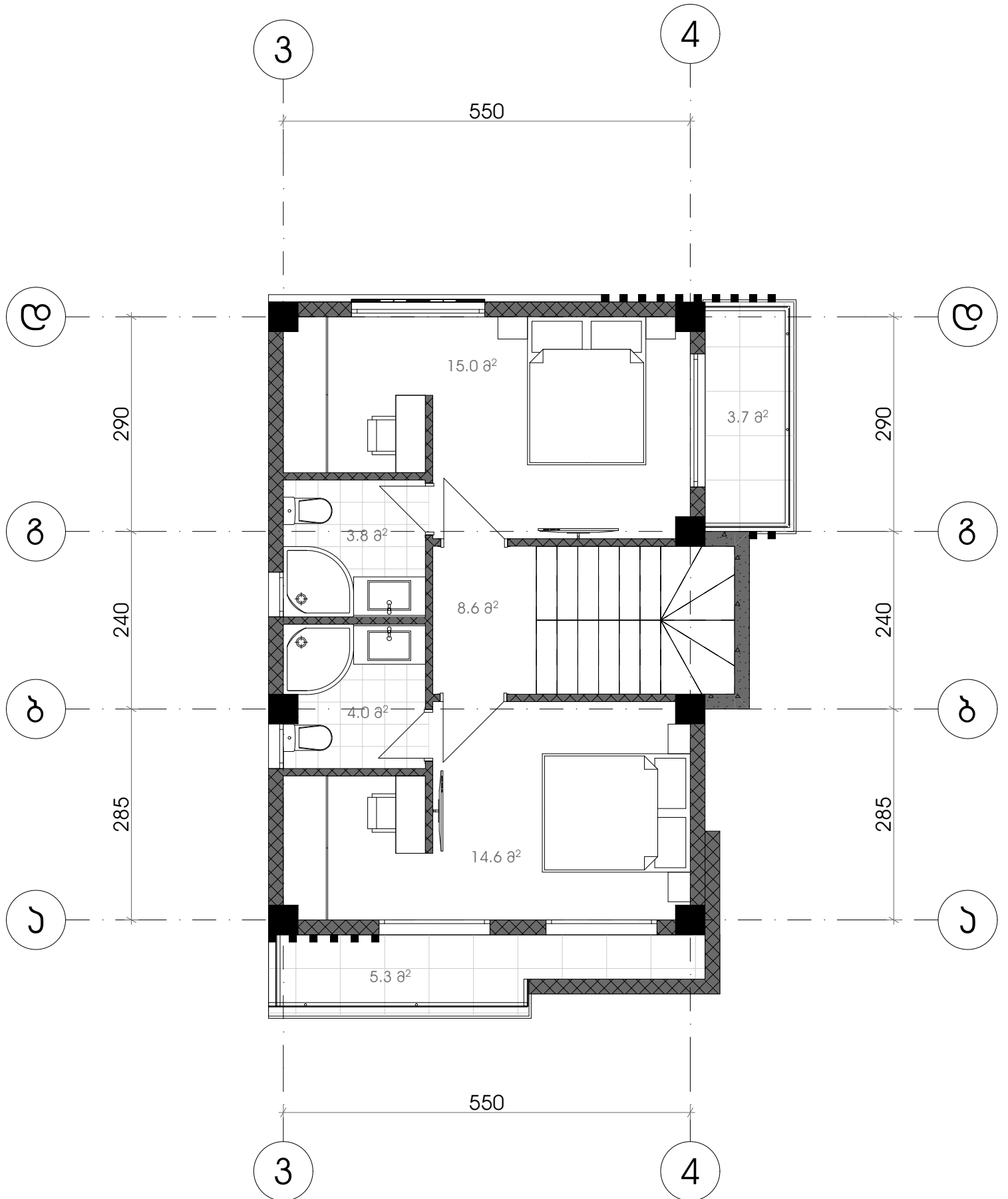
ნახატი - 182.8 ს.მ

ჯო - 120.4 ს.მ

სართულის ფართი - 57.9 ს.მ



II სართულის ფართობი (III სართულის
ხიზის უჯრადიანად) - 62.8 მკვ.



ԵՂԻՆՆԱ - 41.6 ԺՅ.Թ

